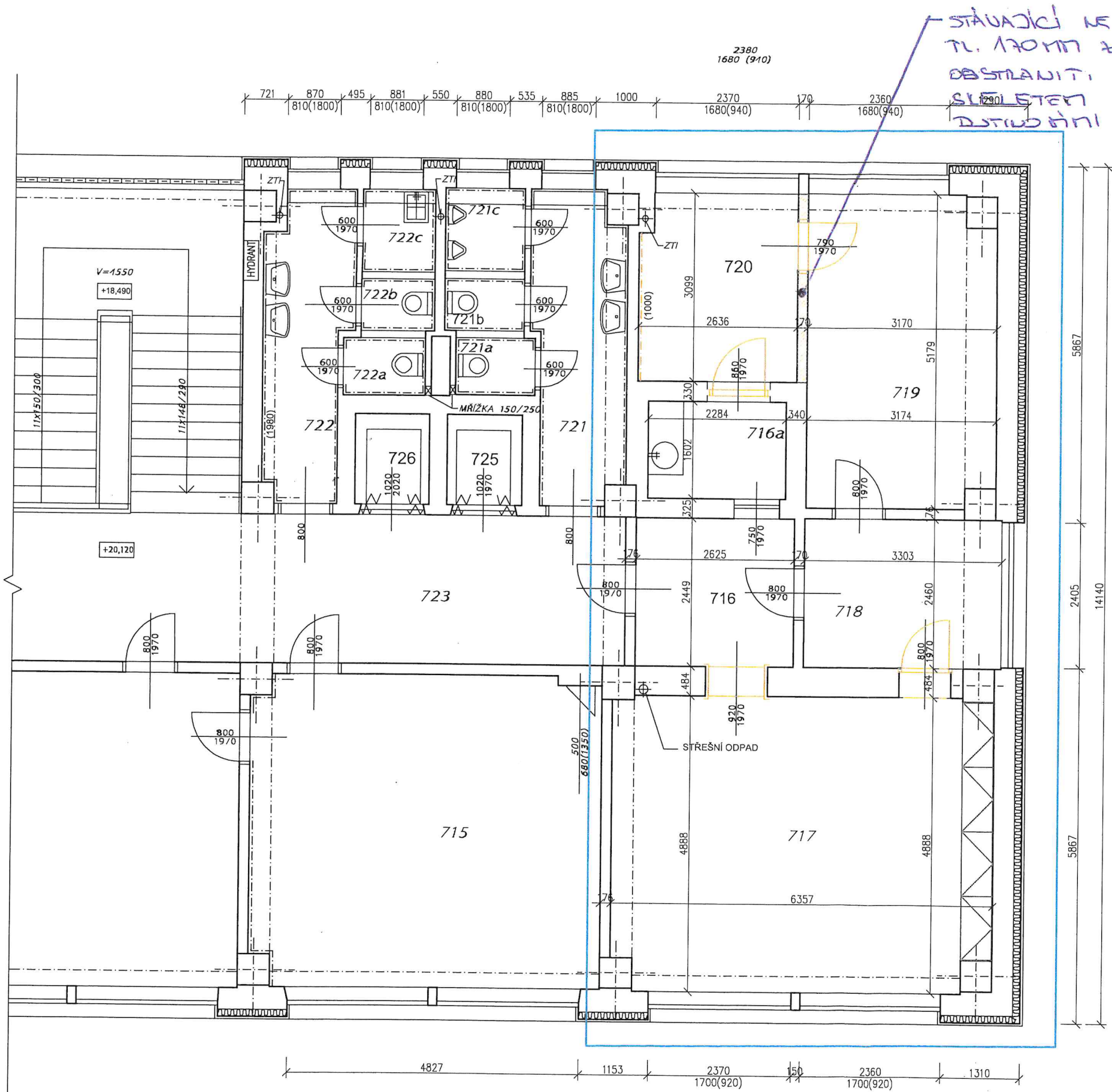


PŮDORYS 7NP - STÁVAJÍCÍ STAV A
BOURANÉ KONSTRUKCE



LEGENDA MÍSTNOSTÍ

Č. M.	NÁZEV MÍSTNOSTI	Plocha(m ²)	PODLAHA	ZVL. POVRCHOVÁ ÚPRAVA	SVĚTLÁ VÝŠKA	STROP	POZNÁMKA
715	KANCELÁŘ	29,65	KOBEREC	DŘEVĚNÝ OBKLAD	SV=2950		
716	CHODBA	6,56	STRHNUTÍ KOBERCE VČ. SOKLU	OŠKRBANÍ STÁVAJÍCÍ VÝMALBY	SV=2755		ODSTRANĚNÍ STÁVAJÍCÍ MINERÁLNÍ PODLAŽKY
716a	KUCHYŇKA	3,83	STRHNUTÍ KOBERCE VČ. SOKLU	OŠKRBANÍ STÁVAJÍCÍ VÝMALBY	SV=2930		
717	KANCELÁŘ	30,88	STRHNUTÍ KOBERCE VČ. SOKLU	OŠKRBANÍ STÁVAJÍCÍ VÝMALBY	SV=2755	PODHLÉD KAZETY	
718	KANCELÁŘ	8,13	STRHNUTÍ KOBERCE VČ. SOKLU	OŠKRBANÍ STÁVAJÍCÍ VÝMALBY	SV=2750		ODSTRANĚNÍ STÁVAJÍCÍ MINERÁLNÍ PODLAŽKY
719	KANCELÁŘ	15,96	STRHNUTÍ KOBERCE VČ. SOKLU	OŠKRBANÍ STÁVAJÍCÍ VÝMALBY	SV=2770	PODHLÉD KAZETY	
720	KANCELÁŘ	8,15	STRHNUTÍ KOBERCE VČ. SOKLU	OŠKRBANÍ STÁVAJÍCÍ VÝMALBY	SV=2945		ODSTRANĚNÍ STÁVAJÍCÍ OBKLADY
721	PŘEDSÍŇ WC - MUŽI	7,52	DLAŽBA KERAMICKÁ	KERAM. OBKLAD V=1980	SV=2930		
721a	WC MUŽI	1,23	DLAŽBA KERAMICKÁ	KERAM. OBKLAD V=1980	SV=2930		
721b	WC MUŽI	1,12	DLAŽBA KERAMICKÁ	KERAM. OBKLAD V=1980	SV=2930		
721c	WC MUŽI	1,79	DLAŽBA KERAMICKÁ	KERAM. OBKLAD V=1980	SV=2930		
722	PŘEDSÍŇ WC - ŽENY	6,79	DLAŽBA KERAMICKÁ	KERAM. OBKLAD V=1970	SV=2930		
722a	WC ŽENY	1,28	DLAŽBA KERAMICKÁ	KERAM. OBKLAD V=2130	SV=2930		
722b	WC ŽENY	1,03	DLAŽBA KERAMICKÁ	KERAM. OBKLAD V=2130	SV=2930		
722c	ÚKLIDOVÁ MÍSTNOST	1,63	DLAŽBA KERAMICKÁ	KERAM. OBKLAD V=1970	SV=2930		
723	CHODBA	74,78	DLAŽBA KERAMICKÁ	KERAM. SOKL	SV=2920		

LEGENDA HMOT :

-  STÁVAJÍCÍ KONSTRUKCE
-  BOURANÉ KONSTRUKCE
-  BOURANÉ ZDI

Vypracoval: ING. ELIŠKA POMETLOVÁ tel: 720 427 964 Kraj: VYSOČINA Stavebník: MĚSTO ŽDĚR NAD SÁZAVOU, ŽIŽKOVA 227/1, ŽDĚR NAD SÁZAVOU IČO: 00295841	Zodp. proj. ING. JAROSLAV ROUŠ tel: 777 660 723 O.č.(M.č.): ŽDĚR NAD SÁZAVOU IČO: 00295841	 ING. JAROSLAV ROUŠ Havlíčkov náb. 152/4 591 01 Žďár nad Sázavou IČO: 41001117 ID schránky: cpmarky www.jrous.cz e-mail: jrous@jrous.cz
Místo stavby: K.O.: MĚSTO ŽDĚR p.č.: 3348	Č. zakázky: P/014/2023	Datum: 04/2023
Akce: STAVEBNÍ ÚPRAVY A ZMĚNA V UŽÍVÁNÍ ČÁSTI STAVBY – UČEBNÝ ZUŠ	Stupeň: DSP	Paré č.:
Obsah: PŮDORYS 7NP - STÁVAJÍCÍ STAV A BOURANÉ KONSTRUKCE	Formát: A4	Měřítko: 1:50
Část profese: ARCHITEKTONICKO STAVEBNÍ ŘEŠENÍ	Číslo výkresu: 1	